

## Touren-App

Wer seine Touren gleich unterwegs in freier Wildbahn planen und verfolgen möchte, der kann dies auch mit der kostenlosen Touren-App.

Hier finden Sie auch noch andere Tourenvorschläge zum Wandern, Radfahren, Reiten und Skilanglaufen, die mit Angabe von Länge, Höhenmetern, Dauer und Schwierigkeitsgrad, Bildern sowie einer textlichen Erläuterung detailliert beschrieben sind und in einer zoombaren, topografischen Karte angezeigt werden.

Durch GPS-Ortung können Sie sich zudem jederzeit orientieren und überprüfen, ob Sie sich noch auf dem richtigen Weg befinden oder wo die nächste Einkehrmöglichkeit oder das nächste interessante Ausflugsziel gelegen ist.

Alle Touren und die Karte können zudem bequem auch offline gespeichert werden, so dass nicht zwangsläufig ein Mobilfunknetz auf der Tour benötigt wird!

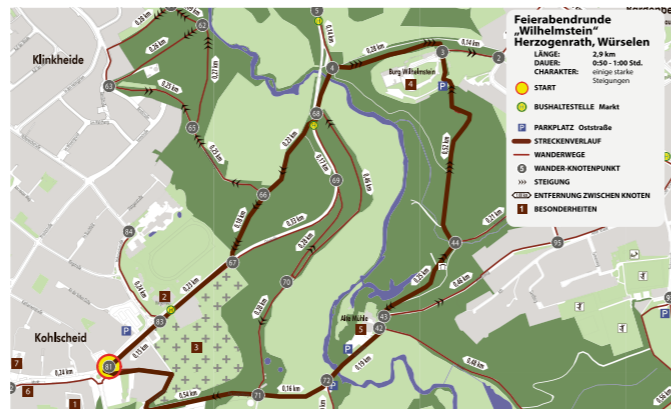
Hier geht's zum Download:



## Feierabendrunden

Auf Basis der großen Übersichtskarten haben wir Vorschläge zu kleinen Wanderrunden erstellt, die sogenannten Feierabendrunden. Diese haben jeweils eine Länge von 2,5 bis 6 km und dauern je nach Laufgeschwindigkeit ca. ein bis zwei Stunden.

Zusätzlich zu den Knotenpunkten finden sich in den Feierabendrunden noch Hinweise auf spezielle Aussichtspunkte oder Sehenswürdigkeiten, die es entlang der Wege zu entdecken gibt sowie die Entfernung zwischen zwei Knotenpunkten. Durch die Verbindungen zwischen den Knotenpunkten, können diese Feierabendrunden auch variiert oder abgekürzt werden.

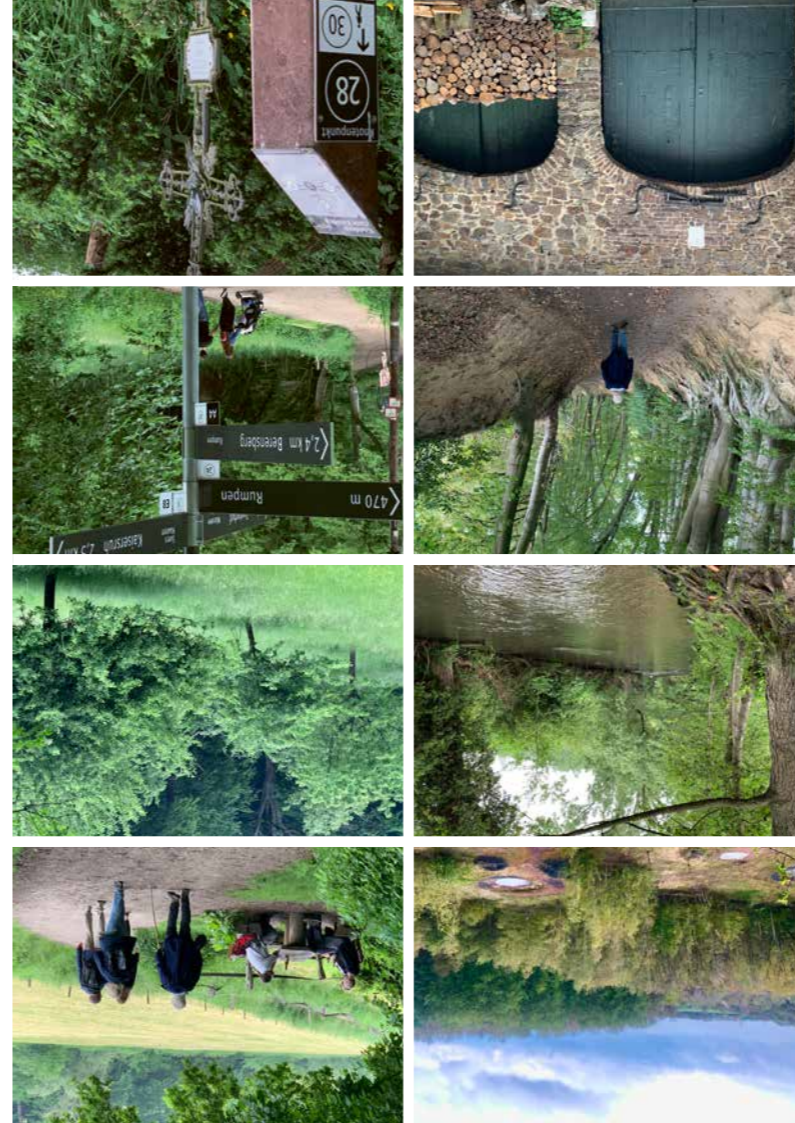


Die Wege im Wurm- und Broichbachtal erschließen Freizeit- und Naherholungsgebiete zwischen den Kommunen Alsdorf, Herzogenrath und Würselen. Bislang ist dieses Gebiet vielen Menschen unbekannt. Die Nutzung ist gering, da Orientierungskarten und Wegweiser fehlen.

Hier setzt das Projekt "Wandern nach Zahlen - Knotenpunktsystem für Wandernde im Wurm- und Broichbachtal" an.

Das neue, einfach verständliche Orientierungssystem auf bestehenden Wegen sowie die baulichen Maßnahmen zur Barrierefreiheit ermöglichen Interessierten mit und ohne Behinderung die gemeinsame Nutzung des dortigen Freizeit- und Naherholungsraumes. So wird ein barrierefreies Freizeitangebot für alle in der Region geschaffen, das es in dieser Form noch nicht gibt.

Jede Wegkreuzung ist nummeriert und bildet einen Knotenpunkt. Die Wegweisung erfolgt zum nächsten Knotenpunkt. So reihen sich Stationen einer Wanderung wie eine "Zahlenkette" aneinander. Wanderungen werden einfach beschrieben, Karten an jedem Knoten ermöglichen kurzfristige Änderungen. Kinder, Menschen ohne Orientierungssinn oder mit kognitiven Einschränkungen können so selbständig wandern.



## Wurmatal Süd

Wanderungen durch das Wurmatal bieten allerhand Überraschungen, die nur auf Entdeckung warten und vielerlei Geschichten zu erzählen haben.

Ganz unvermittelt lugt eine alte Eisenbahnbrücke aus dem Gebüsch und wir spazieren auf dem Bahndamm einer stillgelegten Linie, die bis 1965 die Grube Gouley in Würselen an die regionale Bahnverbindung auf der Kohlscheider Wurmseite anschloss. An anderer Stelle gluckert das Wasser aus einem gemauerten Stollenmund im Hang. In einer unscheinbaren Felswand entdecken wir Kohleinschlüsse zum Anfassen. Plötzlich liegen riesige Steineier herum. Von Dinosauriern? Eher nicht, sie gehörten zu einem Kunstprojekt, das mit schwarz-weißen Installationen an die einstige Kohle- und Sodaindustrie von Würselen erinnern soll.

Das Wanderwegenetz leitet uns idyllisch und eben durch Talauen, Weiden, Wald- und Wiesenlandschaften und nach erklimmter Wurmtalhöhe hinauf ins Paulinenwäldchen. Der Weg dorthin führt durch einen imposanten Hohlweg. Mit seinen aufgeschütteten Erdwällen und einer undurchdringlichen Hecke, deren ausgewachsene Bäume heute noch stehen, sicherte er seit dem Mittelalter die ländlichen Gebiete des Aachener Reichs.



Gedruckte Exemplare der Übersichtskarten und Feierabendrunden können Sie bestellen beim

**Amt für Inklusion und Sozialplanung**

Telefon: +49 241 5198-5802  
E-Mail: [inklusionsamt@staedteregion-aachen.de](mailto:inklusionsamt@staedteregion-aachen.de)

Digital finden Sie die Karten unter:  
[www.staedteregion-aachen.de/inklusion-wandern](http://www.staedteregion-aachen.de/inklusion-wandern)

### StädteRegion Aachen

Der Städteregionsrat  
A 58 | Amt für Inklusion  
und Sozialplanung  
52090 Aachen

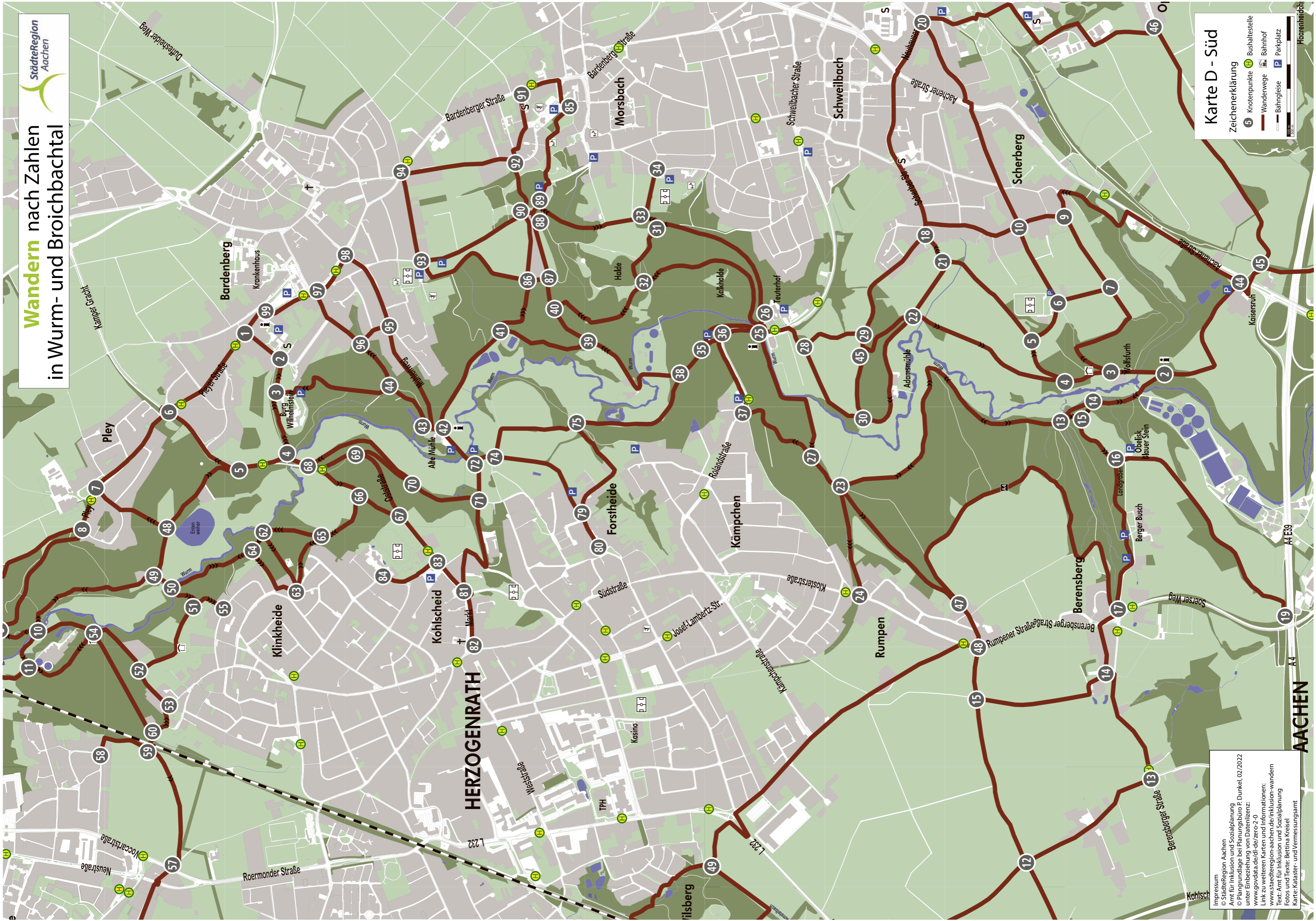
Telefon +49 241 5198 5800  
E-Mail [inklusionsamt@staedteregion-aachen.de](mailto:inklusionsamt@staedteregion-aachen.de)  
Internet [staedteregion-aachen.de/inklusion](http://staedteregion-aachen.de/inklusion)  
Mehr von uns auf  
[f](#) [@](#) [v](#) [y](#)

A 58 Übersichtskarten | Gedruckt auf 100% Recyclingpapier



# Wandern nach Zahlen in Wurm- und Broichbachtal

StädteRegion  
Aachen



### Karte D - Süd

Zeichenerklärung

- 5 Knotenpunkte
- Bushaltestelle
- Wanderverwege
- Bahnhof
- Bahngleise
- Parkplatz

Impressum  
© StädteRegion Aachen  
Amt für Inklusion und Sozialplanung  
© Plangrundlage bei Planungsbüro P. Dunkel, 02/2022  
unter Einbeziehung von Datenlizenz:  
[www.govdata.de/dl-de/zero-2-0](http://www.govdata.de/dl-de/zero-2-0)  
Link zu weiteren Karten und Informationen:  
[www.staedteregion-aachen.de/inklusion-wandern](http://www.staedteregion-aachen.de/inklusion-wandern)  
Text: Amt für Inklusion und Sozialplanung  
Fotos und Texte: Bettina Kreisel  
Karte: Kataster- und Vermessungsamt

AACHEN